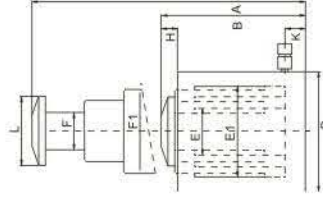


Maksimum Çalışma Basıncı: 700 Bar
Teleskopik Tasarım, tek etkili



Model	Kapasite	Aşama Sayısı	Strok (mm)	Kapalı H (cm2)	Etkili Alan (cm2)	Yağ Kapasitesi (cm³)	B (mm)	A (mm)	W (kg)	E1 (mm)	F (mm)	F1 (mm)	L (mm)	K (mm)	H (mm)
	(ton)														
TC10-2	10	2	70	250	15.9	810	250	520	18	75	36	68	50	20	26
		1	135		44.15										
TC10-3	10	3	435	280	15.9	2250	280	715	40	110	36	95	75	21	19
		2	290		44.15										
		1	145		95										
TC15-2	15	2	300	280	23.7	1308	280	580	28	90	50	80	66	25	16
		1	150		63.5										
TC15-3	15	3	510	320	23.7	3543	320	820	60	125	50	110	95	25	19
		2	340		63.5										
		1	170		122.6										
TC30-2	30	2	300	304	44.15	2088	304	604	45	110	68	100	89	27	18
		1	150		95										
TC30-3	30	3	600	366	44.15	6801	366	966	106	160	68	150	123	27	20
		2	400		95										
		1	200		201										



Mekanik Kriko

Hafif

+/- 0,01 mm hassasiyetle kaldırma yüksekliği

İnce, Taşınabilir ve düz tasarım, sınırlı alanlarda çalışılabilir.

Model	Kapasite	Strok (mm)	Etkili Alan (mm2)	W (kg)	Kapalı H (mm)
	(ton)				
FSMC0525	5	25	8.02	2	52
FSMC1025	10	25	13.85	3	54
FSMC2005	20	5	28.27	2	35
FSMC3005	30	5	38.49	3	36
FSMC5005	50	5	66.48	4	40

Ultra Düşük Yükseklikli Silindir

Çalışma basıncı: 1500 Bar.

Tek etkili, yük geri dönüşlü. Sınırlı çalışma alanları için uygun.

Model Numarası	Kapasite (Ton)	Strok (mm)	Hacim (mm3)	Kapalı Yükseklik (mm)	Açık Yükseklik (mm)	Dış Çap D (mm)	Ağırlık (kg)	Piston Çapı D (mm)	Yağ Giriş Pozisyonu (mm)
FLHC-00510	5	10	3.46	30	40	60	3.5	21	12
FLHC-01010	10	10	7.04	30	40	70	4	30	12
FLHC-02510	25	10	17.35	30	40	90	4.6	47	11.5
FLHC-05510	50	10	36.32	30	40	118	4.8	68	11.5
FLHC-10010	100	10	69.4	30	40	152	5.3	94	11.5
FLHC-12010	120	10	78.54	33	40	160	6.1	100	11.5
FLHC-15010	150	10	105.68	31	41	180	8.5	116	12.5
FLHC-20010	200	10	136.58	32	42	204	9.5	132	13.5

