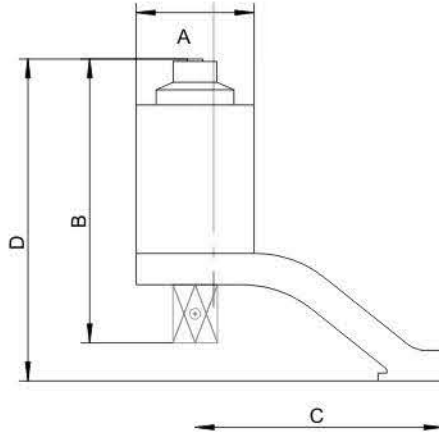


Model	Tork (Nm)	Somun Boyutu	Cıvata Boyutu	Oran	Giriş S	Çıkış S	Ağırlık (kg)
FMDS-15	1500	S30-S46	M20-M30	5:1	1/2"	1"	2.6
FMDS-20	2000	S32-S55	M22-M36	16:1	1/2"	1"	3.9
FMDS-35	3500	S46-S70	M33-M48	20:1	1/2"	1"	5.5
FMDS-42	4200	S50-S75	M33-M48	20:1	1/2"	1-1/2"	6
FMDS-55	5500	S55-S80	M36-M52	22:1	1/2"	1-1/2"	7.5
FMDS-75	7500	S65-S90	M42-M60	26:1	1/2"	1-1/2"	10
FMDS-100	10000	S80-S105	M52-M72	75:1	1/2"	1-1/2"	25
FMDS-150	15000	S90-S115	M60-M80	75:1	1/2"	2-1/2"	25
FMDS-200	20000	S105-S135	M72-M95	90:1	1/2"	2-1/2"	31

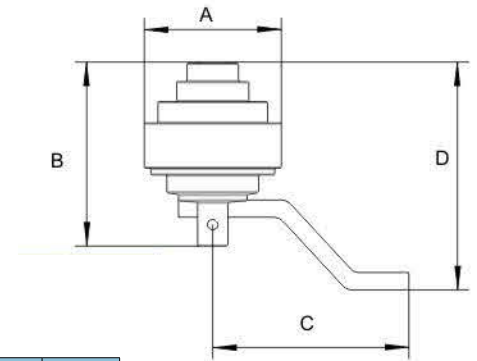
Planet dişli tahrikli Artırıcı, tork çıkışını artırır. Sınırlı alanda somun boyutu uygulaması için idealdir, hafif ve kolay kullanılır. Reaksiyon ayağı, 360'da tüm Strok soketlerini değiştirmek için ayarlanabilir. Çeşitli büyük çaplı cıvata ve somunlara uygulanabilir. Kişisel gereksinime göre özelleştirilmiş siparişler mevcuttur.

Model	A	B	C	D
FMDS-15	88	125	92	150
FMDS-20	88	160	123	200
FMDS-35	95	175	168	220
FMDS-42	105	205	200	260
FMDS-55	110	210	208	268
FMDS-75	127	240	210	298
FMDS-100	142	270	245	345
FMDS-150	152	298	266	390
FMDS-200	182	320	308	410

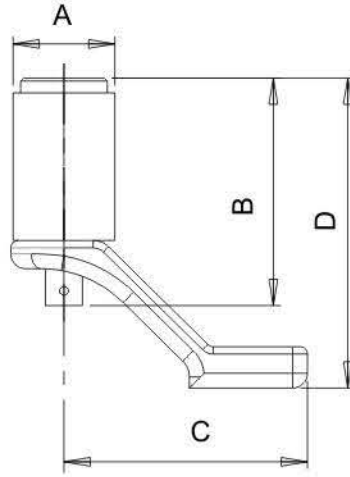


Mekanik Tork Artırıcı (FHT3)

% 4'ün altında tekrarlanabilir doğruluk
İki aşamalı planet dişlisi
5:1 tork oranına sahiptir.

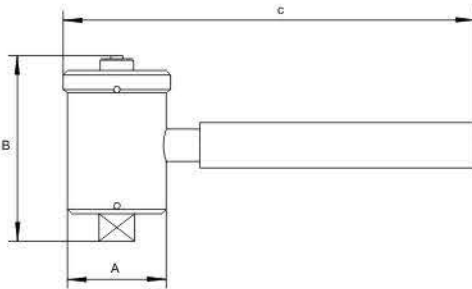


Model	Tork Aralığı	Aktarım Oranı	Giriş Kare	Çıkış Kare	Ağırlık (kg)	A (mm)	B (mm)	C (mm)	D (mm)
FHT3-1300	1300Nm	5:1	1/2"	3/4"	5.1	108	126	210	180
FT3-2700	2700Nm	5:1	3/4"	1"	5.1	108	128	210	186



Anti-sarma cırcır mevcuttur
+/-4% tekrarlanabilir doğruluk
Güvenli ve kolay işlem

Model	Tork Aralığı	Oran	Giriş S	Çıkış S	Ağırlık (kg)	A (mm)	B (mm)	C (mm)	D (mm)
FHT52/22-01	1000	22:1	3/8"	3/4"	2.3	52	139	131	175
FHT52/22-02	1000	22:1	1/2"	3/4"	2.3	52	139	131	175
FHT52/22-03	1000	22:1	3/8"	3/4"	2.5	52	150.1	131	186.3
FHT52/22-04	1000	22:1	1/2"	3/4"	2.5	52	150.1	131	186.3
FHT52/4.5	1000	4.5:1	1/2"	3/4"	1.9	52	115	131	150.3
FHT72/5-01	1000	5:1	1/2"	3/4"	3.1	72	144	165	188
FHT72/5-02	1000	5:1	1/2"	1"	3.1	72	144	165	188
FHT72/5-03	2000	5:1	3/4"	1"	3.1	72	144	165	188
FHT72/25-01	1000	25:1	1/2"	3/4"	3.4	72	165	165	188
FHT72/25-02	2000	25:1	1/2"	1"	3.4	72	165	165	188
FHT72/25-03	1000	25:1	1/2"	3/4"	3.7	72	174	165	218
FHT72/25-04	2000	25:1	1/2"	1"	3.7	72	174	165	218



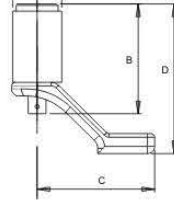
Mekanik Tork Artırıcı (FHT4)

15,5:1 ve 26:1 aktarım oranına sahiptir
+/-4% tekrarlanabilir doğruluk
İki aşamalı planet dişli
Anti-sarma cırcır (ters oynama önleyici) ile birlikte gelir



Model	Tork Aralığı	Oran	Giriş S	Çıkış S	Ağırlık (kg)	A (mm)	B (mm)	C (mm)
FHT4-3000	3000Nm	15.5:1	1/2"	1"	8	108	156	450
FHT4-4500	4500Nm	26:1	1/2"	1"	9	108	173	450

- Tüm modeller Anti Wind-Up circir ile birlikte sağlanır, bu da daha güvenli ve pratik bir kullanım sağlar.
- FHT-45, tork ve görüş noktasını görmek için köşe ekranıyla birlikte gelir.
- Reaksiyon ayağı, çeşitli uzunluklardaki soketlere izin vermek için spline üzerinde kayabilir.
- Tüm modeller alüminyum taşıma çantasıyla paketlenir.



Model	Tork Aralığı	Aktarım Oranı	Giriş S	Çıkış S	Ağırlık (kg)	A (mm)	B (mm)	C (mm)	D Min (mm)	D Max (mm)
FHT30/5	3000Nm	5:1	3/4"	1"	7	108	192	140	224.2	252.4
FHT30/15	3000Nm	15:1	1/2"	1"	9	108	210.9	140	243.2	271.4
FHT30/25	3000Nm	25:1	1/2"	1"	9	108	210.9	140	243.2	241.4
FHT45/26	4500Nm	26:1	1/2"	1"	13	108	228	174	/	322
FHT60/25	6000Nm	25:1	1/2"	1-1/2"	15	119	256	174	311.5	337
FHT60/125	6000Nm	125:1	1/2"	1-1/2"	16.1	119	284.7	174	340.5	366



Model	Tork Aralığı	Aktarım Oranı	Giriş S	Çıkış S	Ağırlık (kg)	A (mm)	B (mm)	C Min (mm)	C Max (mm)
FHT1	1700Nm	5:1	1/2"	3/4"	5.2	108	106	83	217
FHT2/5	1700Nm	5:1	3/4"	1"	5.2	108	126	83	217
FHT2/25	1700Nm	25:1	1/2"	1"	8	119	141.5	83	264
FHT5/5	3400Nm	5:1	3/4"	1"	7.2	108	142.1	86	264
FHT5/25	3400Nm	25:1	1/2"	1"	10	119	167.6	86	264
FHT6/5	3400Nm	5:1	3/4"	1-1/2"	8	119	144.7	86	264
FHT6/25	3400Nm	25:1	1/2"	1-1/2"	10	119	172	86	264
FHT7/5	6000Nm	5:1	3/4"	1-1/2"	15	144	174.8	146	333
FHT7/25-1	6000Nm	25:1	1/2"	1-1/2"	17	144	201.1	146	333
FHT7/25-2	6000Nm	25:1	1/2"	1-1/2"	19	130	201.1	163.4	337
FHT7/125-1	6000Nm	125:1	1/2"	1-1/2"	15.5	144	226	146	333
FHT7/125-2	6000Nm	25:1	1/2"	1-1/2"	17	130	226	163.4	337
FHT9/25	9500Nm	25:1	3/4"	1-1/2"	26	184	200.1	171	351
FHT9/125	9500Nm	125:1	1/2"	1-1/2"	28	184	220.1	171	351
FHT11/25	20000Nm	25:1	3/4"	2-1/2"	44	212	265.6	/	500
FHT11/125	20000Nm	125:1	1/2"	2-1/2"	46	212	293.4	/	/
FHT12/875	34000Nm	87.5:1	1/2"	2-1/2"	48	240	337	/	/
FHT13/125	47500Nm	125:1	3/4"	2-1/2"	103	315	379	/	/

