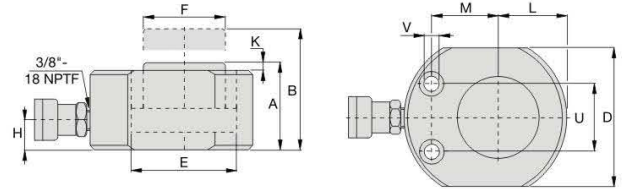




| | |
|--------------------------|-----------|
| Kapasite | 5-150 ton |
| Strok: | 6-16 mm |
| Maksimum Çalışma Basıncı | 700 bar |

| Model Numarası | Cıvata Çemberi U | Delik Çapı V |
|----------------|------------------|--------------|
| FTX-50 | 28.5 | 5.5 |
| FTX-100 | 36.6 | 7.1 |
| FTX-200 | 49.3 | 10.0 |
| FTX-300 | 52.3 | 10.0 |
| FTX-500 | 66.5 | 11.0 |
| FTX-750 | 76.2 | 13.5 |
| FTX-1000 | 76.2 | 13.5 |
| FTX-1500 | 117.3 | 13.5 |

- Diğer çoğu silindirin sığamayacağı yerlerde kullanım için kompakt ve düz tasarım
- Tek etkili, yaylı geri dönüş
- FXX-750, 1000 ve 1500 modelleri taşınması kolay tutacakları bulunur
- Montaj delikleri kolay sabitlemeyi sağlar
- Artan korozyon direnci için pişirilmiş emaye kaplama
- Yüksek kaliteli çelik plungerler sert krom kaplanmıştır
- Dişli plunger uçları herhangi bir eyer gerektirmez.



| Model Numarası | Silindir Kapasitesi ton (kn) | Strok (mm) | Silindir Etki Alanı (cm ²) | Yağ Kapasitesi (cm ³) | Kapalı Yükseklik A (mm) | Açık Yükseklik B (mm) | Dış Çap D (mm) | Silindir Çapı E (mm) | Piston Çapı F (mm) | Base'ten İleri Bağlantı Portu H (mm) | Piston Çıkıntısı K (mm) | Piston Tabanına Uzaklık L (mm) | Piston Deliğine Uzaklık M (mm) | KG |
|----------------|------------------------------|------------|--|-----------------------------------|-------------------------|-----------------------|----------------|----------------------|--------------------|--------------------------------------|-------------------------|--------------------------------|--------------------------------|------|
| FXX-50 | 5 (45) | 6 | 6.5 | 4 | 32 | 38 | 58 x 41 | 28.7 | 25.4 | 16 | 1 | 20 | 22 | 1.0 |
| FXX-100 | 10 (101) | 12 | 14.5 | 18 | 42 | 54 | 82 x 55 | 42.9 | 38.1 | 19 | 1 | 27 | 34 | 1.4 |
| FXX-200 | 20 (201) | 11 | 28.7 | 32 | 51 | 62 | 101 x 76 | 60.5 | 50.8 | 19 | 1 | 39 | 39 | 3.1 |
| FXX-300 | 30 (295) | 13 | 42.1 | 55 | 58 | 71 | 117 x 95 | 73.2 | 63.4 | 19 | 2 | 47 | 44 | 4.5 |
| FXX-500 | 45 (435) | 16 | 62.1 | 99 | 66 | 82 | 140 x 114 | 88.9 | 69.8 | 19 | 2 | 57 | 53 | 6.8 |
| FXX-750 | 75 (718) | 16 | 102.6 | 164 | 79 | 95 | 165 x 139 | 114.3 | 82.6 | 19 | 2 | 69 | 66 | 11.3 |
| FXX-1000 | 90 (887) | 16 | 126.7 | 203 | 85 | 101 | 178 x 153 | 127.0 | 92.2 | 19 | 2 | 76 | 74 | 14.5 |
| FXX-1500 | 150 (1386) | 16 | 198.1 | 317 | 100 | 106 | 215 x 190 | 158.8 | 114.3 | 23 | 2 | 95 | 82 | 26.3 |